

# El preu de l'habitatge a Barcelona

**API**

COL·LEGI D'AGENTS DE LA PROPIETAT IMMOBILIÀRIA

BARCELONA

Les dades publicades en aquest informe han estat elaborades pel Col·legi d'Agents de la Propietat Immobiliària de Barcelona a partir de les dades extretes de l'estudi de preus trimestral d'habitatges de segona mà de Comprarcasa i de les estadístiques del portal immobiliari apionline.cat.

Apionline.cat és el portal immobiliari exclusiu del Col·legi d'Agents de la Propietat Immobiliària de Barcelona, integrat per més de 1.000 professionals col·legiats, que gestiona de forma compartida l'oferta i la demanda de la seva àmplia bossa d'immobles ([www.apionline.cat](http://www.apionline.cat)).

Comprarcasa és l'única xarxa immobiliària nacional amb la garantia professional API, integrada per 500 agència immobiliàries que comparteixen una àmplia bossa de 50.000 immobles per tot el territori espanyol. El seu portal immobiliari ([www.comprarcasa.com](http://www.comprarcasa.com)) registra més de 300.000 visites i 2 milions de pàgines vistes cada mes.

**comprar**casa  
la red  
inmobiliària **API** 

**apionline**  **cat**

# Barcelona

període	1T 2008	2T 2008	3T 2008	4T 2008
preu/m <sup>2</sup>	4.823 €	4.733 €	4.703 €	4.457 €
superfície/m <sup>2</sup>	91	92	93	92
habitatges	561	561	498	544
període	1T 2009	2T 2009	3T 2009	4T 2009
preu/m <sup>2</sup>	4.281 €	4.204 €	4.148 €	
superfície/m <sup>2</sup>	86	86	87	
habitatges	580	839	940	

# Barcelona capital

període	1T 2008	2T 2008	3T 2008	4T 2008
preu/m <sup>2</sup>	4.823 €	4.733 €	4.703 €	4.457 €
% trimestral	- 3 %	- 2 %	- 1 %	-5 %
període	1T 2009	2T 2009	3T 2009	4T 2009
preu/m <sup>2</sup>	4.281 €	4.204 €	4.148 €	
% trimestral	- 4 %	- 2 %	- 1%	
% interanual	-11 %	-11 %	-12 %	

# Zona Alta

període	1T 2008	2T 2008	3T 2008	4T 2008
preu/m <sup>2</sup>	6.367 €	6.853 €	6.854 €	6.532 €
superfície/m <sup>2</sup>	158	153	157	174
% trimestral	- 3 %	8 %	0 %	-5 %
període	1T 2009	2T 2009	3T 2009	4T 2009
preu/m <sup>2</sup>	6.123 €	6.098 €	5.912 €	
superfície/m <sup>2</sup>	126	148	134	
% trimestral	- 6 %	0 %	- 3 %	

Últims 12 mesos

**-14 %**

# Les Corts

període	1T 2008	2T 2008	3T 2008	4T 2008
preu/m <sup>2</sup>	5.115 €	5.143 €	5.117 €	4.868 €
superfície/m <sup>2</sup>	91	80	80	83
% trimestral	- 15 %	0 %	0 %	-5 %
període	1T 2009	2T 2009	3T 2009	4T 2009
preu/m <sup>2</sup>	4.889 €	4.820 €	4.981 €	
superfície/m <sup>2</sup>	85	89	90	
% trimestral	0 %	-1 %	+ 3 %	

Últims 12 mesos

- 3 %

# Eixample

període	1T 2008	2T 2008	3T 2008	4T 2008
preu/m <sup>2</sup>	5.078 €	4.945 €	4.886 €	4.715 €
superfície/m <sup>2</sup>	92	98	101	108
% trimestral	- 5 %	- 3 %	- 1 %	- 4 %
període	1T 2009	2T 2009	3T 2009	4T 2009
preu/m <sup>2</sup>	4.470 €	4.530 €	4.522 €	
superfície/m <sup>2</sup>	105	99	98	
% trimestral	- 5 %	+ 1 %	0 %	

Últims 12 mesos

- 8 %

# Gràcia

període	1T 2008	2T 2008	3T 2008	4T 2008
preu/m <sup>2</sup>	5.130 €	4.698 €	4.790 €	4.454 €
superfície/m <sup>2</sup>	101	101	110	86
% trimestral	2 %	- 8 %	2 %	- 7 %

període	1T 2009	2T 2009	3T 2009	4T 2009
preu/m <sup>2</sup>	4.338 €	4.197 €	4.175 €	
superfície/m <sup>2</sup>	82	77	87	
% trimestral	- 3 %	- 3 %	0 %	

Últims 12 mesos

**-13 %**

# Sant Martí

període	1T 2008	2T 2008	3T 2008	4T 2008
preu/m <sup>2</sup>	5.075 €	4.843 €	4.839 €	4.385 €
superfície/m <sup>2</sup>	82	81	81	84
% trimestral	1 %	- 5 %	0 %	- 9 %

període	1T 2009	2T 2009	3T 2009	4T 2009
preu/m <sup>2</sup>	4.184€	3.987 €	3.865 €	
superfície/m <sup>2</sup>	75	74	77	
% trimestral	- 5 %	- 5 %	- 3 %	

Últims 12 mesos

- 20 %

# Sants - Montjuïc

període	1T 2008	2T 2008	3T 2008	4T 2008
preu/m <sup>2</sup>	4.654 €	4.277 €	4.261 €	4.019 €
superfície/m <sup>2</sup>	76	78	81	74
% trimestral	1 %	- 8 %	0 %	-5 %
període	1T 2009	2T 2009	3T 2009	4T 2009
preu/m <sup>2</sup>	3.968 €	4.050 €	3.914 €	
superfície/m <sup>2</sup>	79	77	78	
% trimestral	- 1 %	+ 2 %	- 3 %	

Últims 12 mesos

- 8 %

# Ciutat Vella

període	1T 2008	2T 2008	3T 2008	4T 2008
preu/m <sup>2</sup>	5.046 €	4.746 €	4.705 €	4.205 €
superfície/m <sup>2</sup>	66	71	70	69
% trimestral	- 2 %	- 6 %	- 1 %	- 11 %

període	1T 2009	2T 2009	3T 2009	4T 2009
preu/m <sup>2</sup>	3.862 €	3.742 €	3.814 €	
superfície/m <sup>2</sup>	70	74	70	
% trimestral	- 8 %	- 3 %	+ 2 %	

Últims 12 mesos

- 19 %

# Horta - Guinardó

període	1T 2008	2T 2008	3T 2008	4T 2008
preu/m <sup>2</sup>	4.397 €	3.940 €	3.945 €	3.861 €
superfície/m <sup>2</sup>	79	82	83	89
% trimestral	5 %	- 10 %	0 %	- 2 %

període	1T 2009	2T 2009	3T 2009	4T 2009
preu/m <sup>2</sup>	3.829 €	3.840 €	3.763 €	
superfície/m <sup>2</sup>	91	78	75	
% trimestral	- 1 %	0 %	- 2 %	

Últims 12 mesos

- 5 %

# Sant Andreu

període	1T 2008	2T 2008	3T 2008	4T 2008
preu/m <sup>2</sup>	3.759 €	3.764 €	4.015 €	3.679 €
superfície/m <sup>2</sup>	85	74	64	69
% trimestral	- 9 %	0 %	7 %	- 8 %

període	1T 2009	2T 2009	3T 2009	4T 2009
preu/m <sup>2</sup>	3.560 €	3.338 €	3.290 €	
superfície/m <sup>2</sup>	73	72	80	
% trimestral	- 3 %	- 6 %	- 1 %	

Últims 12 mesos

- 8 %

# Nou Barris

període	1T 2008	2T 2008	3T 2008	4T 2008
preu/m <sup>2</sup>	3.899 €	3.860 €	3.821 €	3.597 €
superfície/m <sup>2</sup>	88	98	98	73
% trimestral	- 3 %	- 1 %	- 1 %	- 6 %

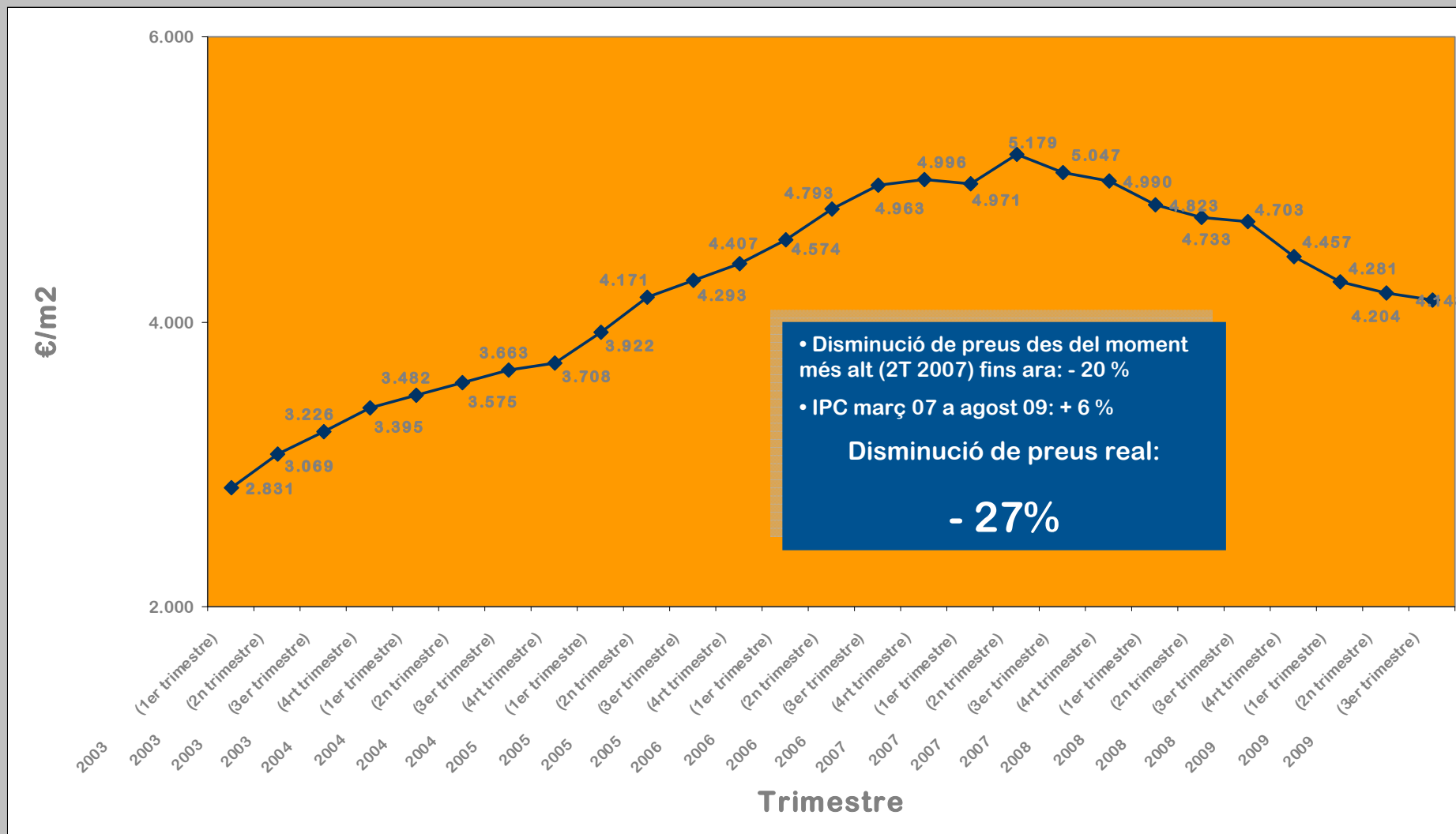
  

període	1T 2009	2T 2009	3T 2009	4T 2009
preu/m <sup>2</sup>	3.350 €	3.275 €	3.272 €	
superfície/m <sup>2</sup>	62	64	71	
% trimestral	- 7 %	- 2 %	0 %	

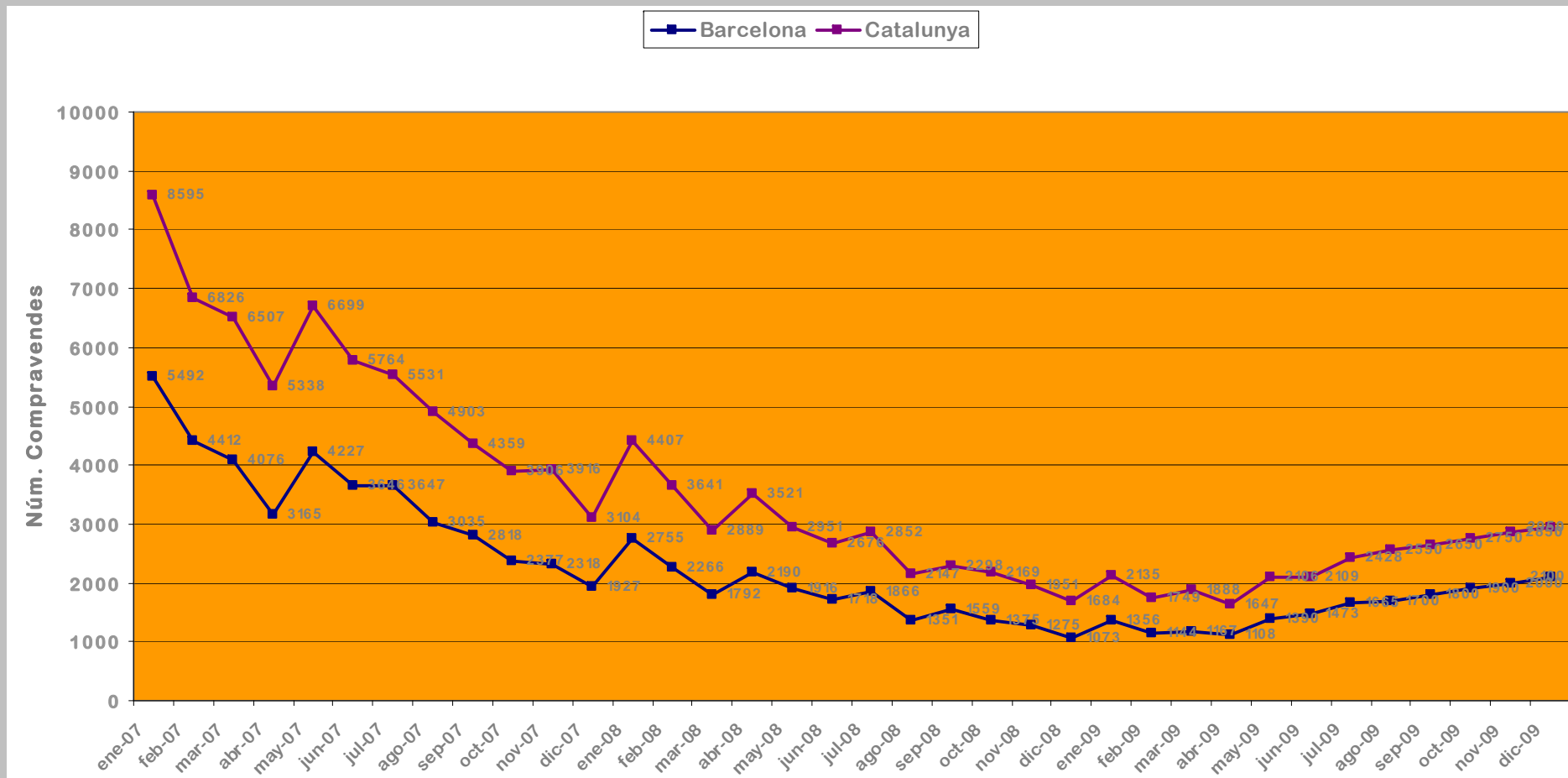
Últims 12 mesos

- 14 %

# Evolució dels preus de l'habitatge de segona mà a la ciutat de Barcelona 2003-2009



# Evolució de les compravendes realitzades a la província de Barcelona i a tota Catalunya des de gener de 2007 i previsions per als propers mesos



Font: Col·legi de Registradors de la Propietat i Mercantils de Catalunya